

Los “5 grandes”

Modelo “Big Five” de la  
personalidad

# Modelo “Big Five” (MCF) de la personalidad

- *P.T. Costa, R.R. McCrae y T. Widiger*
- En 1932, McDoygall ya había sugerido que la mejor forma de analizar la personalidad era considerarla como expresión de cinco factores distintos (MCF).
- Thurstone, analizó 60 adjetivos calificativos que caracterizaban la personalidad y encontró que podían reducirse a cinco factores independientes.
- Cattell siguió la línea de Thurstone y concluyó que podían definirse cinco soluciones factoriales de orden superior para representar los 16 factores básicos que había investigado.
- El MCF deriva fundamentalmente de los estudios del léxico popular. Aunque hay algún desacuerdo respecto a la denominación utilizada para representar los cinco factores, existe el suficiente acuerdo entre contextos y culturas distintos como para considerar los siguientes factores altamente fiables:
- Aunque este modelo ha recibido importantes críticas en cuanto a sus supuestos y apoyo empírico, proporciona un interesante esquema de rasgos factoriales, útil para caracterizar los trastornos de la personalidad.
- A pesar del gran apoyo que han recibido Costa y colaboradores a favor de la idea de que el MCF es el modelo dimensional que permite entender los trastornos de la personalidad y sus esquemas son de naturaleza básicamente transversal y, por tanto, incapaces de proporcionar una explicación de sus antecedentes evolutivos. Además, no pueden competir con las numerosas combinaciones y sutiles variaciones que ofrecen otros esquemas teóricos. No obstante, el MCF ha demostrado ser extremadamente consistente a través de numerosas soluciones factoriales, se usa en varias culturas y lenguajes, se muestra estable entre observadores y se correlaciona bien con diferentes medidas clínicas no factoriales.

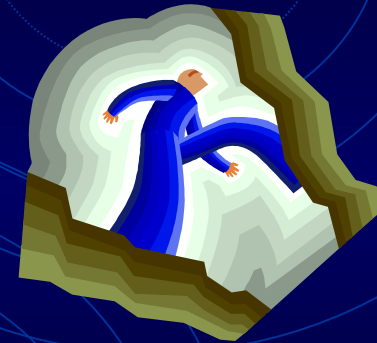
# Modelo “Big Five” de la personalidad

- **I.- Extroversión:** disposición a las interacciones interpersonales, a la actividad, a la búsqueda de estimulación y a la vivacidad.
- **II.- Agradabilidad:** representa a las personas que tienden a tener un buen carácter y son confiados, dispuestos a ayudar y altruistas.
- **III.- Responsabilidad:** refleja un alto grado de organización, fiabilidad, persistencia, ambición y control.
- **IV.- Neuroticismo:** refleja niveles crónicos de inestabilidad emocional y susceptibilidad al malestar psicológico.
- **V.- Apertura a la experiencia:** aprecio de experiencias nuevas, la proposición de ideas novedosas, la curiosidad y la imaginación.

# Modelo “Big Five” de la personalidad

Tabla 1. Factores y facetas medidas por el NEO – PI – R (Costa y McCrae, 1999)

- | FACTORES   | FACETAS |
|--|---------|
| <ul style="list-style-type: none"><li>I.- EXTRAVERSIÓN<ul style="list-style-type: none"><li>Cordialidad</li><li>Gregarismo</li><li>Asertividad</li><li>Actividad</li><li>Búsqueda de emociones</li><li>Emociones positivas</li></ul></li><li>II.- AMABILIDAD<ul style="list-style-type: none"><li>Confianza</li><li>Franqueza</li><li>Altruismo</li><li>Actitud conciliadora</li><li>Modestia</li><li>Sensibilidad a los demás</li></ul></li></ul> |         |



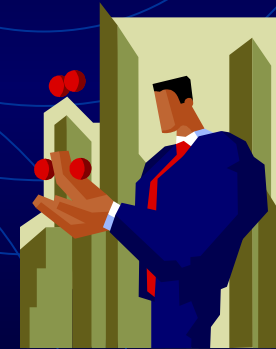
- **III.- RESPONSABILIDAD**

- Competencia
- Orden
- Sentido del deber
- Necesidad de logro
- Autodisciplina
- Deliberación



- **IV.- NEUROTICISMO – (ESTABILIDAD EMOCIONAL)**

- Ansiedad
- Hostilidad
- Depresión
- Ansiedad Social
- Impulsividad
- Vulnerabilidad

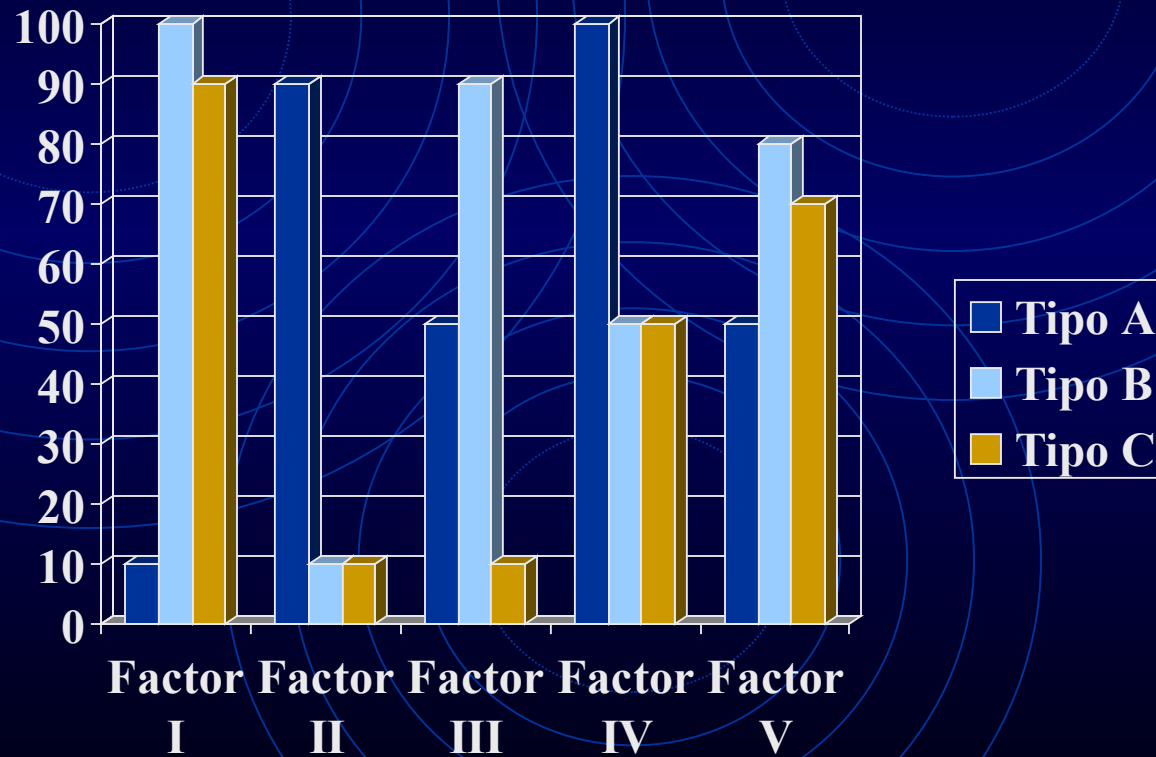


- **V.- APERTURA**

- Fantasía
- Estética
- Sentimientos
- Acciones
- Ideas
- Valores



# Casos según los Big Five en Criminología



# Factores, dimensiones y distribución de ítems del NEO – PI (McCrae y Costa, 1985)

## • FACTORES

- Factor I: Extraversión, energía, entusiasmo.
- Factor II: Cordialidad, altruismo, afecto.
- Factor III: Conciencioso, control, responsabilidad.
- Factor IV: Neuroticismo, afecto negativo, nerviosismo.
- Factor V: Apertura, originalidad, abierto de mente.

## DIMENSIONES

Extraversión

Cordialidad

Responsabilidad

Neuroticismo

Apertura